

Bauphase 4b
Deckenerneuerung B 14 (RiFa Ansbach)



Von Mitte Oktober 2019 bis Mitte November 2019
Fahrbahnverengung auf 2 Spuren, Anschluss Urtas offen

Rad- / Wirtschaftswegeföhrung generell:

Während der Einzelsperrungen ist es erforderlich, die teils vorhandenen Radwege / Wirtschaftswege zu sperren und die Radfahrer umzuleiten. Die Umföhrungen werden vor Ort ausgeschildert.



ÖPNV-Linien sind durch die Baumaßnahme nur für ca. 2 Wochen in der Bauphase 2 betroffen.



Allgemeine Informationen zu Busverbindungen entnehmen Sie bitte den einschlägigen Informationsmedien, z.B. dem Internet unter www.vgn.de, oder verwenden die Service-Rufnummern des jeweiligen Beförderers (z.B. VAG unter Tel. [0911 27075-99](tel:09112707599)).

Bundesstraße B14

**Neubau
Lichtsignalanlage**

Stadt Ansbach
Regierungsbezirk Mittelfranken

Ein Projekt des Staatlichen
Bauamtes Nürnberg
www.stban.bayern.de

Daten und Fakten

Bauherr:
USAG Ansbach

Projektleitung:
Staatliches Bauamt Nürnberg
Zollhof 6
90443 Nürnberg

Länge:
0,5 km

Querschnitt:
mit einer Fahrbahnbreite von 14,50 m

Kosten:
Gesamtbaukosten rd. 2,0 Mio. €

Bauzeit:
April 2019 – November 2019

Projektinformationen unter:
<https://www.stban.bayern.de/hochbau/projekte/B53H.R6110100.01.html>



**Bundesstraße B14,
Neubau Lichtsignalanlage**



(c) Staatliches Bauamt Nürnberg | Zollhof 6 | 90443 Nürnberg | E-Mail: poststelle@stban.bayern.de

**Bauphasen und
Verkehrsföhrung**

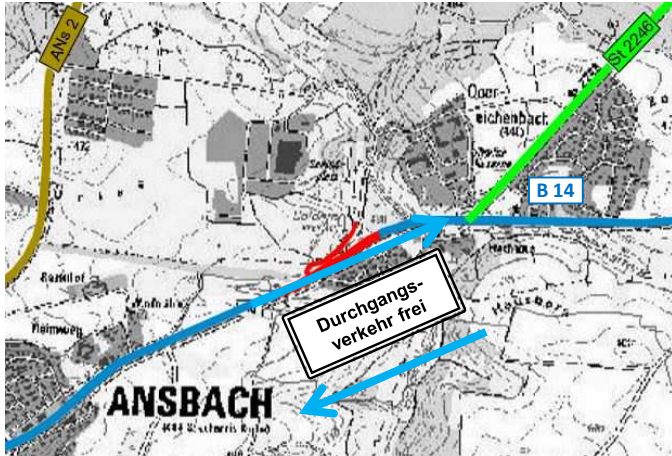
1. Aktualisierung

www.stban.bayern.de

Stand: Februar 2019

Bauphasen und Verkehrssperrungen

Die Baumaßnahme gliedert sich in vier wesentliche Bauphasen, die zeitlich unmittelbar aufeinander folgen.



Die Hauptbautätigkeiten finden von April 2019 bis November 2019 statt. Der Durchgangsverkehr auf der B14 wird stets aufreht gehalten. Die Arbeiten untergliedern sich in die Teilbereiche des Streckenausbaus der B14, den Umbau des Knotenpunkts am Urlas-Gelände, sowie den Ausbau der Zubringerstraße zum Urlas-Gelände. Im Anschluss an die Ausbaurbeiten finden noch Deckensanierungen statt. Gleichzeitig erfolgt der Rückbau des bestehenden Einmündungsbereiches in Verbindung mit der temporären Lichtsignalanlage zum Urlas-Gelände.

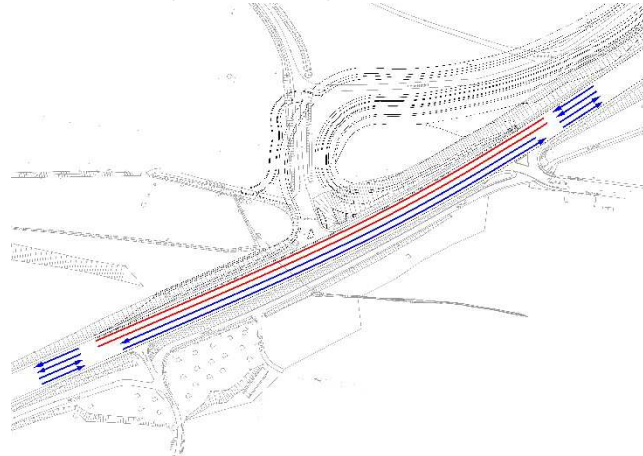
Ansprechpartner des Staatlichen Bauamtes Nürnberg für diese Baumaßnahme:

Herr Klaus Levin, Tel. 0911/24294-343
E-Mail: klaus.levin@stban.bayern.de

Legende:

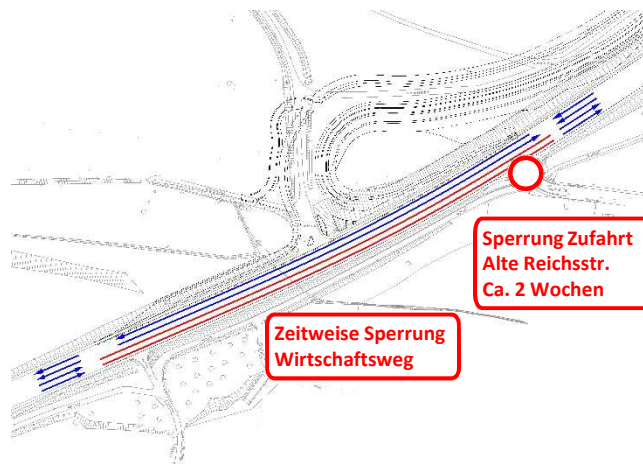
- in Bau bzw. gesperrt
- Behelfsumfahrung

Bauphase 1 Ausbau der B 14 (RiFa Ansbach) mit neuem Anschluss Urlas



Von Anfang April 2019 bis Juni 2019
Fahrbahnverengung auf 2 Spuren

Bauphase 2 Ausbau der B 14 (RiFa Nürnberg) mit neuem Anschluss Urlas



**Zeitweise Sperrung
Wirtschaftsweg**

**Sperrung Zufahrt
Alte Reichsstr.
Ca. 2 Wochen**

Von Juni 2019 bis Anfang September 2019
Fahrbahnverengung auf 2 Spuren

Bauphase 3 Ausbau neuer Anschluss Urlas



September 2019
Anschluss zweimal je halbseitig gesperrt

Bauphase 4a Deckenerneuerung B 14 (RiFa Nürnberg)



Von Anfang Oktober 2019 bis Mitte Oktober 2019
Fahrbahnverengung auf 2 Spuren, Anschluss Urlas offen